



日本赤十字社  
Japanese Red Cross Society

# 久留米赤十字会館 研修室等 利用のしおり

(平成 26 年 4 月版)



+++++ ご予約・お問合せ先 +++++

日本赤十字社福岡県支部 久留米赤十字会館  
〒839-0801 久留米市宮ノ陣 3 丁目 4-27  
TEL (0942) 36-5858 (代表) / FAX (0942) 36-6015

## 【 利用施設 】

### ① 3階 研修室 1 (80名/144㎡)

プロジェクター設備あり、多人数の研修会向け。



### ② 3階 研修室 2 (80名/144㎡)

マイク設備あり、多人数の実技・実習向け。



### ③ 3階 研修室 3 (40名/96㎡)

プロジェクター設備あり、少人数の研修会向け。  
在宅介護用のモデルルームあり。



### ④ 2階 会議室 1 (12名/22㎡)

少人数のサカ向け。室内に給湯室・トイレあり。



### ⑤ 2階 会議室 2 (12名/26㎡)

少人数のサカ向け。



### ⑥ 2階 デイルーム (30名/139㎡)

室内に和室・給湯配膳室・トイレあり。  
当会館の「災害救護支援センター」です。

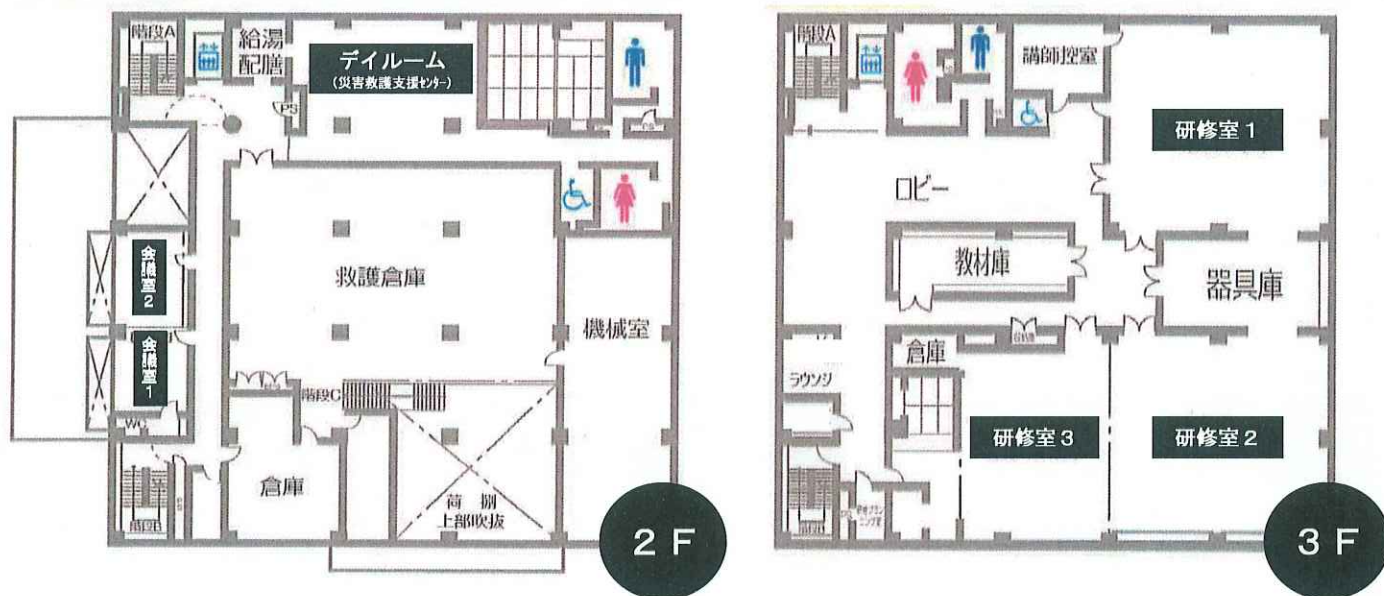


## 【 利用料金 】

(税抜(表示)料金)

室名	利用時間		
	9時～12時	13時～17時	9時～17時
① 3階 研修室 1	11,000円	12,000円	23,000円
② 3階 研修室 2	7,600円	8,100円	15,000円
③ 3階 研修室 3	8,400円	9,300円	17,000円
④ 2階 会議室 1	2,400円	3,200円	5,000円
⑤ 2階 会議室 2	2,700円	3,600円	6,000円
⑥ 2階 デイルーム	3,300円	4,400円	7,000円

## 【館内レイアウト】



※ 3階各研修室を利用する場合は、講師控室は無料で利用できます。

※ 2階会議室1と2 又は3階研修室2と3は、同時利用が可能です。(各料金の高い方を適用。)

## 【ご利用について】

### ◆ 利用の制限 下記に該当する場合は、利用することができません。

- 単に営利を目的とする営業用・説明会等の利用
- 特定の政治活動・宗教活動に関する利用
- 暴力的不法行為、反社会的行為等を行うおそれのある利用
- 特別に電力を使用する物や重量・大型の物品の持込みを伴う利用
- 音・振動・臭気等により、周囲に迷惑を及ぼすおそれのある利用
- その他、赤十字施設の利用として適当でないと判断される利用

### ◆ 利用予約 空き状況等は、お気軽に電話等でご確認ください。

- 仮予約 利用日の概ね6ヵ月前から受付いたします。  
※土日・祝日の利用を希望する場合は、予めご相談ください。
- 本予約 利用日の2週間前までに、「利用申込書」を提出ください。  
※利用当日の打合せを行いますので、なるべくご来館ください。

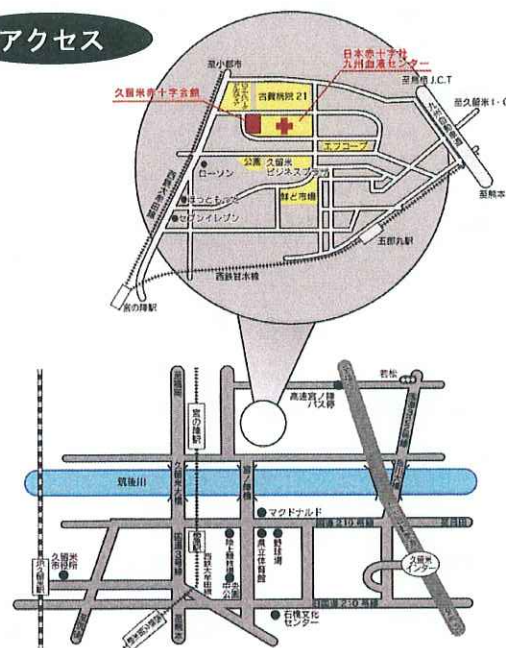
### ◆ 利用料金等 各研修室等の利用料金は、左表のとおりです。(消費税別)

- 料金の特例 特に公共性が高い催事等 又は定期・長期利用の場合は、遠慮なくご相談ください。
- キャンセル料 利用予定日の前日の予約取消・・・利用料金の50%  
利用予定日の当日の予約取消・・・利用料金の全額
- お支払い 現金又は銀行振込により、利用終了後1ヵ月以内にお支払ください。

### ◆ 利用上の注意 来館されたら、1階事務室にお立寄りください。開錠と施設案内を行います。

- 整理整頓 利用終了後は清掃の上、机・椅子・物品等を元の位置に戻してください。(原型復元)  
利用中に出了ゴミは、各自でお持ち帰りください。
- 会場返却 利用終了後は、[内線111]へお電話ください。検収と施錠を行います。
- 全館禁煙 当会館の建物内は全て禁煙です。参加者への周知をお願いします。
- 利用事故 施設内・駐車場等での盗難・破損事故等については、一切の責任を負いかねます。
- その他 当会館は「赤十字」の施設です。大規模災害の発生時等は、利用をお断りする場合がありますので予めご了承ください。その他必要な事項は、当会館の利用規程を適用いたします。

## アクセス



## 久留米赤十字会館研修室等 利用申込書

平成 年 月 日

申込団体名		TEL	(      )	—
		FAX	(      )	—
住 所	〒      —	E-mail		
		担当者名	印	

催事名称	
内 容	

	利用月日	利用時間	人数	室名	利用料金(円)
①	月 日 (   )	時 分～ 時 分			
②	月 日 (   )	時 分～ 時 分			
③	月 日 (   )	時 分～ 時 分			
④	月 日 (   )	時 分～ 時 分			
⑤	月 日 (   )	時 分～ 時 分			
⑥	月 日 (   )	時 分～ 時 分			
⑦	月 日 (   )	時 分～ 時 分			
⑧	月 日 (   )	時 分～ 時 分			
⑨	月 日 (   )	時 分～ 時 分			
⑩	月 日 (   )	時 分～ 時 分			
⑪	月 日 (   )	時 分～ 時 分			
⑫	月 日 (   )	時 分～ 時 分			
【 その他利用に必要な事項 】				計	
				小計	
				消費税(8%)	
				合計:請求額	

※催事等のチラシ・案内文書等あれば、併せてご提出ください。

< お 願 い >

1. 利用時間は厳守してください。利用時間を延長する場合は、必ず当会館職員へお申出ください。
2. 会場内及び廊下等に画鋲・セロテープ・ガムテープ等で貼紙する行為はお断りします。
3. 当会館の建物内は全て禁煙です。
4. 料理及び飲食物の持込みをする場合は、予めご相談ください。
5. 予約の取消は、前日の場合は利用料金の50%、当日の場合は利用料金の全額を申し受けます。
6. 利用料金は、現金又は銀行振込により、利用終了後1か月以内にお支払ください。  
 [ 振込口座 ] 西日本シティ銀行 福岡支店 普通預金 No.21969 日本赤十字社福岡県支部 支部長 小川 洋
7. その他詳細な注意事項は、「久留米赤十字会館研修室等 利用のしおり」をご参照ください。

No. \_\_\_\_\_

受付印  
-------------